

# ROOX/DELICAMINI/eK スペース 2 DIN・2DIN W・1DIN フェイスパネル 取付説明書



## 取説&動画 リンク

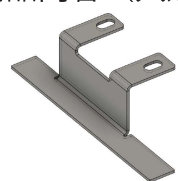
この度は商品のお買い上げ誠にありがとうございます。

取扱における注意事項・説明を御理解の上、正しくお使いいただき末永くご使用いただくと幸いです。

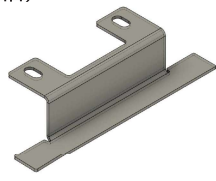
商品には万全を期しておりますが、不良品、汚損、商品間違い等ございましたらお取り換えさせていただきますのでお気軽にお申し付けください。

<https://jusby.co.jp/i/roox-delicamini/>

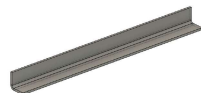
商品内容 (共通部品) ※2DIN/2DIN W/1DIN 用で構成が異なります



パネルブラケットL



パネルブラケットR



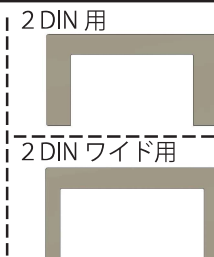
アングルブラケット



両面テープ小2・大2

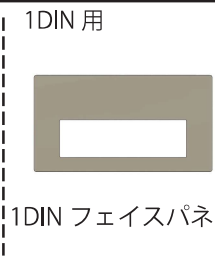


アルコールシート  
M5 ネジ 4個  
M5 ナット4個



2DIN用

2DINワイド用



1DIN用

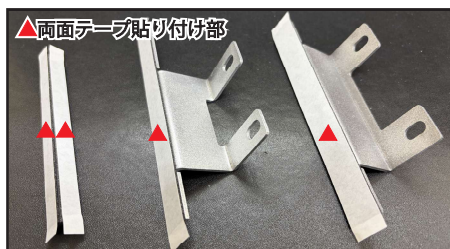
1DIN フェイスパネル



アングルブラケット  
両面テープ小2枚

取付方法は動画にて You Tube でご案内しております。右側 QR コードや URL からアクセスして取付説明動画を参考に装着をお願い致します (ブラケットと共通です)

## 取付方法概略



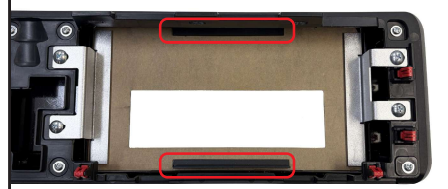
▲両面テープ貼り付け部



2DIN & 2DINワイド アングル装着位置



1DIN アングル装着位置



1. 両面テープをパネルブラケット L&R とアングルに貼り付けます  
※両面テープは赤色剥離シートを剥がして貼り付けます  
白い剥離シートはまだ剥がさないでください  
※貼り付け箇所は付属アルコールシートで脱脂してください
2. パネルブラケット L&R を車両から取り外したナビパネルに  
M5 ネジ&ボルトを使用して装着します
3. ナビ装着時に仮合わせ後にフェイスパネルを貼り付けます  
※フェイスパネルは使用面のみ保護シートを剥がしてご使用いただけます  
表面フェイスパネルが傷ついてしまった場合は反転してご使用可能です
4. 車両からナビパネルを一度外してアングルブラケットを貼り付けます  
※2DIN&2DIN ワイドは上部センターに貼り付けます  
1DIN 用は2箇所 上下各センターに貼り付けます
5. 以上でフェイスパネル取付は完了です

2026.2.26 更新

当説明書に掲載されている全ての画像・文章・情報等は著作権により保護されております。  
当社の許可なく内容の全て又は一部をいかなる手段においても複製・転載・アップロードすることを固く禁じます。

# Jusby

株式会社ジャスビー  
静岡県富士市宮島368-7  
0545-30-7411 info@jusby.co.jp



お問合せ対応用 LINE  
LINE ID @731dmpz  
アカウント名: ジャスビー